

La Jornada tindrà lloc a:

Sala d'Actes "Pau Viladiu"
Institut Català d'Oncologia
Hospital Duran i Reynals
Granvia de l'Hospitalet, 199-203
08908 L'Hospitalet de Llobregat (Barcelona)

Organització i coordinació:

Unitat Funcional de Ginecologia Oncològica (ICO-HUB)

Inscripcions:

Per inscriure'us a la jornada cal que envieu
un correu electrònic amb les vostres dades
a: jlmoreno@bellvitgehospital.cat
Inscripció gratuïta

Institut Català d'Oncologia

ICO L'Hospitalet
Hospital Duran i Reynals
Av. Granvia de l'Hospitalet, 199-203
08908 L'Hospitalet de Llobregat - Barcelona
Tel. 93 260 77 33

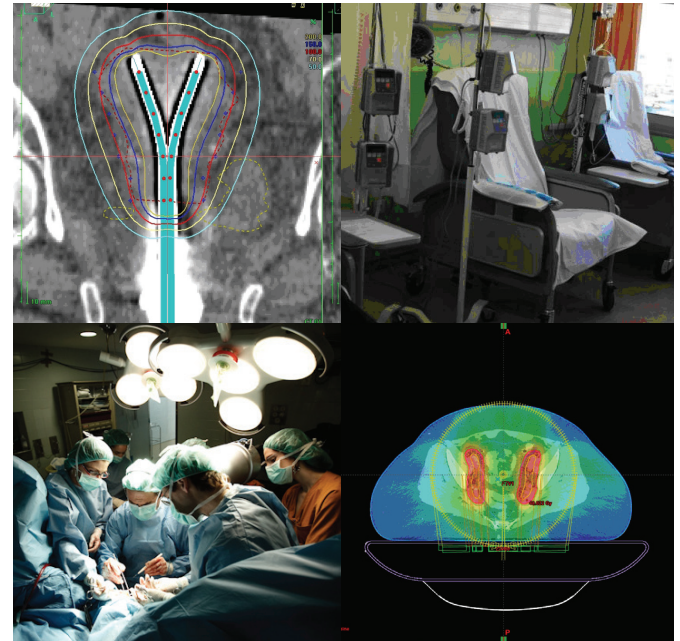
<http://ico.gencat.cat>

Jornada d'actualització en ginecologia
oncològica

CARCINOMA D'ENDOMETRI: CANVI DE PARADIGMA?

Institut Català d'Oncologia L'Hospitalet
Hospital Universitari de Bellvitge

30/11/2012



CARCINOMA D'ENDOMETRI: CANVI DE PARADIGMA?

8:00 h Recollida de documentació

8:15 h **Benvinguda Institucional**

Dr. Jordi Trelis (Direcció assistencial de l'ICO)
Dr. Carles Bartolomé (Direcció mèdica de l'HUB)

8:30 h **Introducció**

Aproximació multidisciplinària coordinada. Model de la Unitat Funcional de Ginecologia Oncològica (UFGO)
Dra. Susanna Marín (Coordinadora UFGO)

8:50 h **Monogràfic**

Càncer hereditari. L'endometri com a marcador sentinella d'altres tumors?
Dr. Ignacio Blanco (Cap de la Unitat de Consell Genètic ICO)

9:20 h **Taula de debat**

Selecció preterapèutica. Són iguals tots els càncers d'endometri?

- Classificació histològica i nova estadificació FIGO.

Dr. August Vidal (metge especialista del Servei d'Anatomia Patològica de l'HUB)

- Predicció de l'estadificació amb tècniques d'imatge:

> És suficient l'ecografia transvaginal?

Dr. Marc Barahona (metge especialista Servei de Ginecologia de l'HUB)

> RM versus TC, quan i a qui?

Dra. Anna Sánchez (metge especialista en Radiologia de l'Institut de Diagnòstic per la Imatge, IDI)

> Aportació del PET en pacients seleccionats

Dra. Ana Paula Caresia (metge especialista en Medicina Nuclear - Unitat PET de l'HUB)

- Estadificació quirúrgica. Cal fer a tothom limfadenectomia? Fins a quin nivell?

Dra. Lola Martí (cap clínic del Servei de Ginecologia de l'HUB)

- Discussió

10:35 h **Taula de debat**

Situació actual i controvèrsies en el tractament adjuvant. Controvèrsies actuals:

- QT sí o no en càncer d'endometri tipus I (SOM)

Dra. Marta Gil (metge especialista Servei d'Oncologia Mèdica de l'ICO)

- Braquiteràpia versus RDT externa en estadis inicials

Dr. Joan Pera i Dra. Cristina Gutiérrez (Servei d'Oncologia Radioteràpica ICO)

- Tractament concomitant amb quimio-radioteràpia en aquelles pacients tributàries de rebre ambdós tractaments (QT i RDT):

> Bases de la indicació

Dra. Beatriz Pardo (metge especialista Servei d'Oncologia Mèdica de l'ICO)

> Esquema terapèutic: Tècnica d'IMRT i Esquema de QT
Dra. Susanna Marín (Servei Oncologia Radioteràpica ICO)

- Discussió

11:35 h **Descans**

12:00 h **Monogràfic**

La infermeria com a gestora de casos. L'enllaç de la multidisciplinarietat amb les expectatives de la pacient.
Sra. Cinta Bellobó (Infermera gestora de casos de la UFGO)

12:20 h **Comitè de casos clínics**

- Presentació de 2 casos amb iconografia i sense resolució.
- Debat obert

13:00 h **Monogràfic**

Seguiment de les malalties post-tractament i control a l'alta hospitalària des dels centres de primària
Dra. Neus Prat (metge especialista en ginecologia i obstetrícia. Cap de l'ASSIR Costa de Ponent)

13:20 h **Monogràfic**

Estem innovant en càncer d'endometri? Del diagnòstic molecular a la cirurgia robòtica.
Dr. Jordi Ponce (cap del Servei de Ginecologia de l'HUB)

13:45 h **Clausura de la Jornada**

Dra. Susanna Marín (Coordinadora UFGO)

14:00 h **Cocktail de cloenda**